

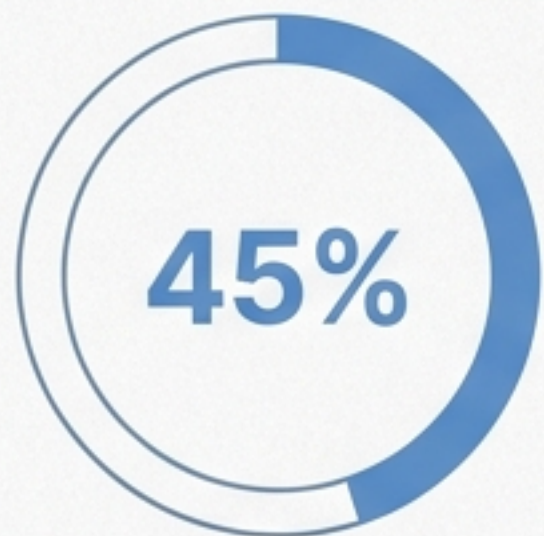


La Situation en Afghanistan : Synthèse

Rapport d'évaluation du Secrétaire Général
de l'ONU — Deuxième Trimestre 2026

Document d'information stratégique sur les conditions politiques, sécuritaires, humanitaires et économiques.

Paramètres de la Crise : Vue d'Ensemble 2026



21,9 Millions

Besoins Vitaux : de personnes nécessitant une aide humanitaire (soit environ 45 % de la population).



14 %

Déficit de Financement : Niveau de financement du plan de réponse humanitaire de 2026 (240,9 M\$ reçus sur 1,7 Md\$ requis).



548 603

Choc Démographique : Rapatriés d'Iran et du Pakistan depuis janvier, surchargeant les infrastructures locales.



5 Ans

Éducation Bloquée : Durée de l'interdiction d'accès à l'éducation publique au-delà de la sixième année pour les filles.

Gouvernance Interne et Tensions Frontalières

Intérieur

Consolidation Interne

Centralisation du pouvoir basée sur la **charia et l'obéissance stricte** (Décret N° 22 sur l'éradication des termes étrangers).

Remplacement de l'éducation laïque par l'établissement rapide de **madrasas religieuses** (diplômes équivalents au baccalauréat).

Frontières

Escalade Af-Pak



Hausse de 57,7 % des incidents de sécurité (3 687 rapports documentés)

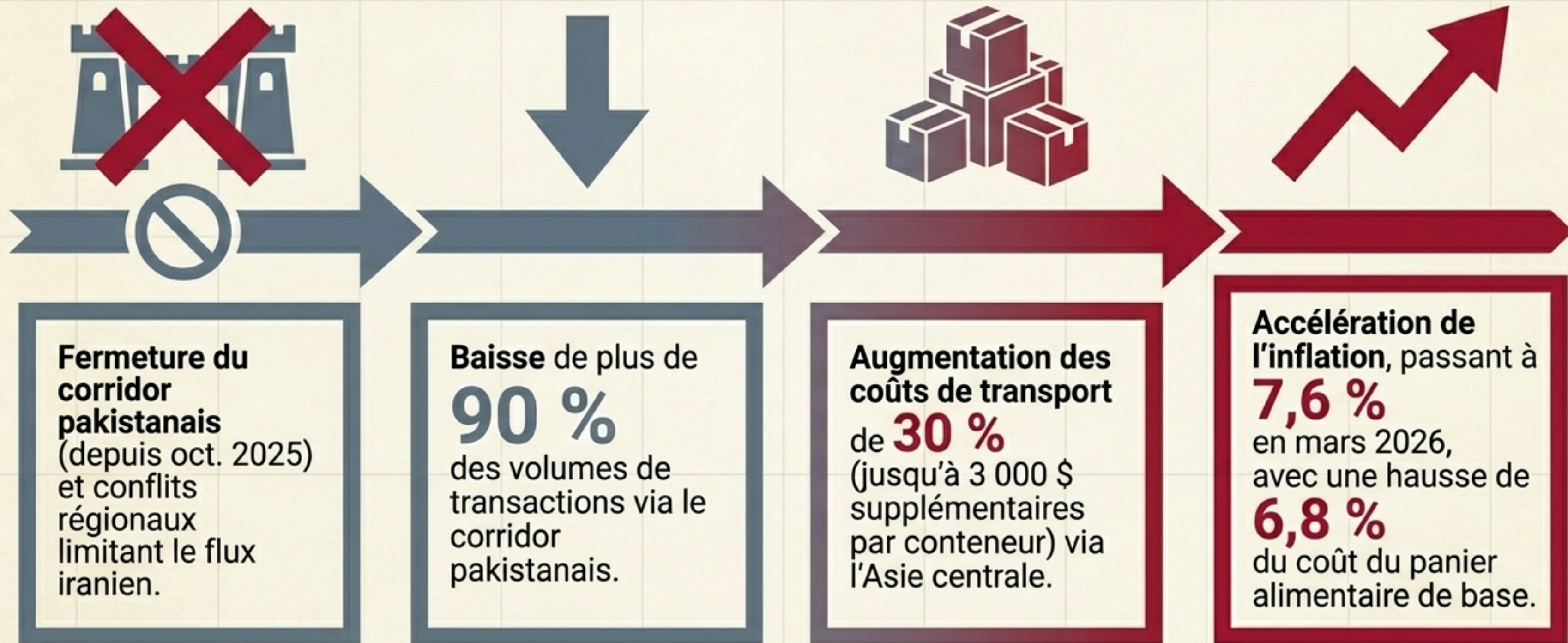
57.7 %

Frappes aériennes et tirs d'artillerie (Fév-Mars) générant

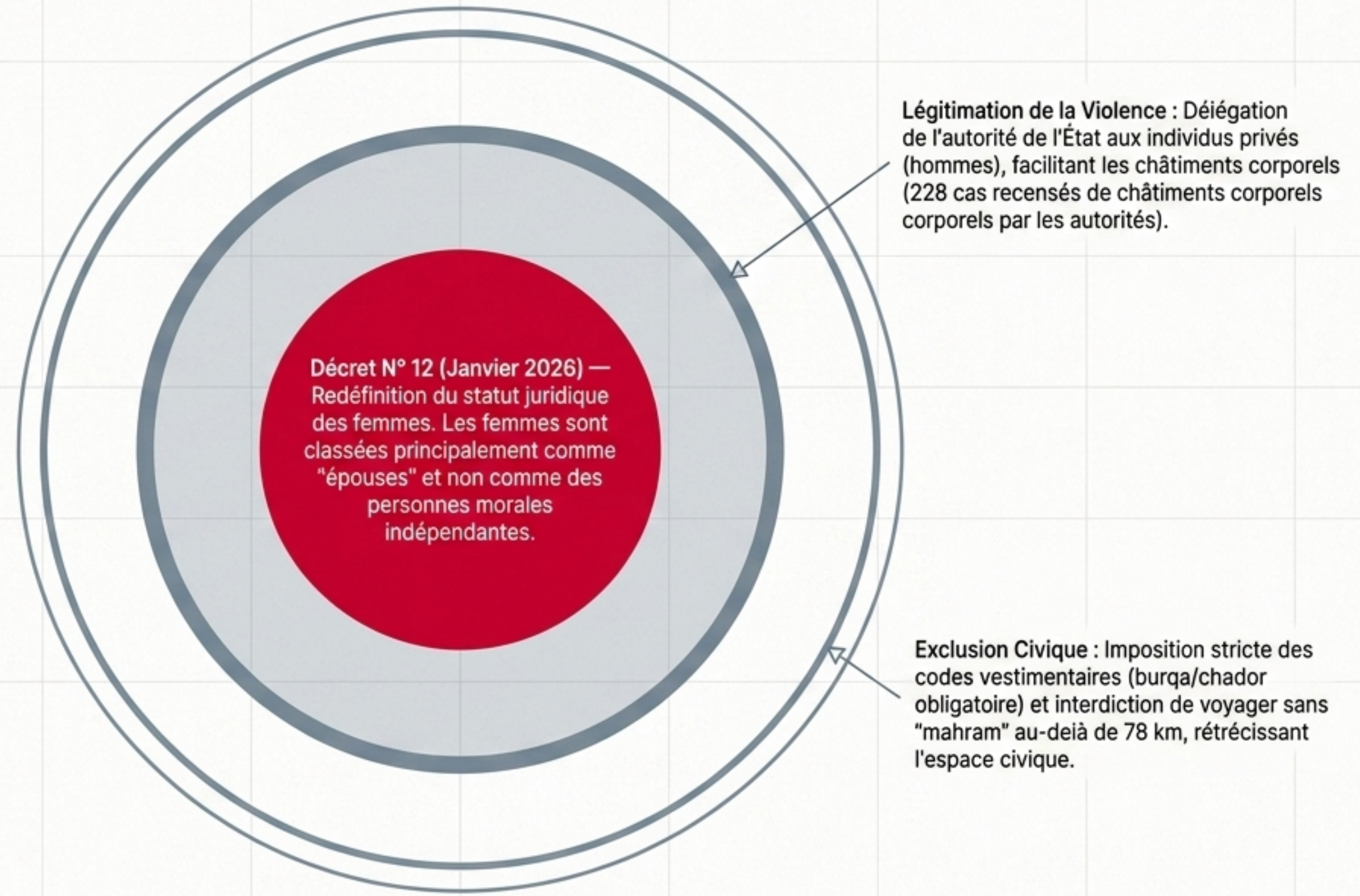
764

victimes civiles (dont la frappe sur l'hôpital Omid de Kaboul).

Le Goulet d'Étranglement Frontalier



L'Étau Légal : L'Effet Domino du Décret N° 12



Vies Restreintes : Le Coût Opérationnel de l'Exclusion

5ème année d'interdiction de l'éducation secondaire pour les filles.

2,6 millions

d'enfants déscolarisés, détruisant le potentiel de main-d'œuvre future.

Interdiction faite aux Afghanes de travailler pour l'ONU et les ONG (depuis sept. 2025).

14 % du personnel féminin contraint au télétravail ; **80 %** des ONG signalent des réductions critiques d'accès aux populations vulnérables.

Restrictions de mouvement pour les patientes et soignantes.

1 200 femmes en âge de procréer perdent chaque jour l'accès aux services de santé sexuelle et reproductive.

Choc Démographique : L'Afflux de Rapatriés

Depuis le Pakistan :
328 094 personnes.

Depuis l'Iran :
220 509 personnes.

548 603
rapatriés au premier
quadrimestre 2026

L'afflux rapide sature les marchés de l'emploi et le logement, repoussant les populations vers des campements informels inadéquats.

Les femmes, les filles et les personnes déplacées par les conflits frontaliers (94 000 déplacés internes supplémentaires) font face à un risque accru de travail des enfants et de mariages précoces.

Le Point de Rupture : Urgences Climatiques et Sanitaires

Chocs Environnementaux



4 années consécutives de sécheresse combinées à des crues soudaines au printemps.

Bilan : Plus de **31 600 personnes** nécessitant une aide urgente, destructions massives d'infrastructures agricoles (notamment à Nangarhar).

Effondrement Sanitaire



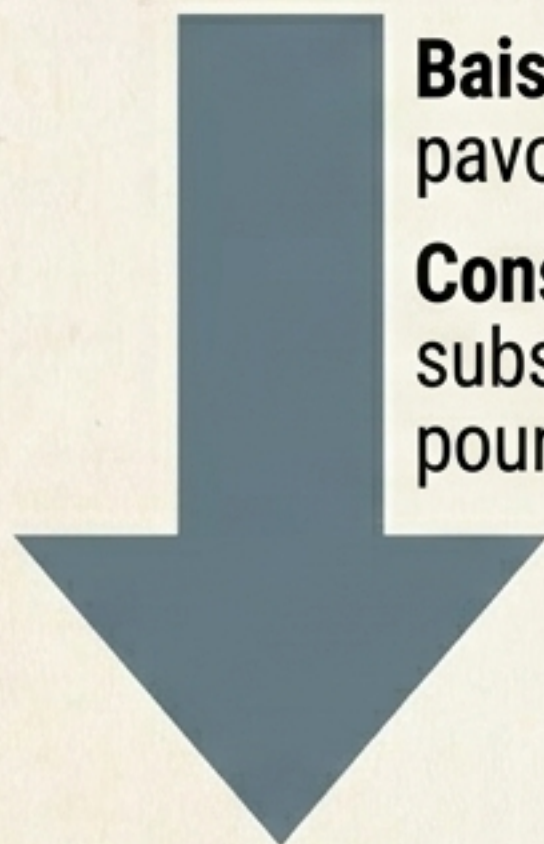
Malnutrition : 4,9 millions d'enfants (moins de 5 ans) et de femmes enceintes/allaitantes nécessitant un traitement pour malnutrition aiguë.

Infrastructures : 61 établissements de santé endommagés par les inondations ; **25** détruits ou endommagés par le conflit frontalier.

L'Économie Illicite : La Mutation des Stupéfiants

La Double Réalité

Baisse de l'Opium



Baisse drastique de la culture du pavot suite à l'interdiction de 2022.

Conséquence : Perte de moyens de subsistance ruraux dévastatrice pour les agriculteurs.

Hausse des Drogues Synthétiques



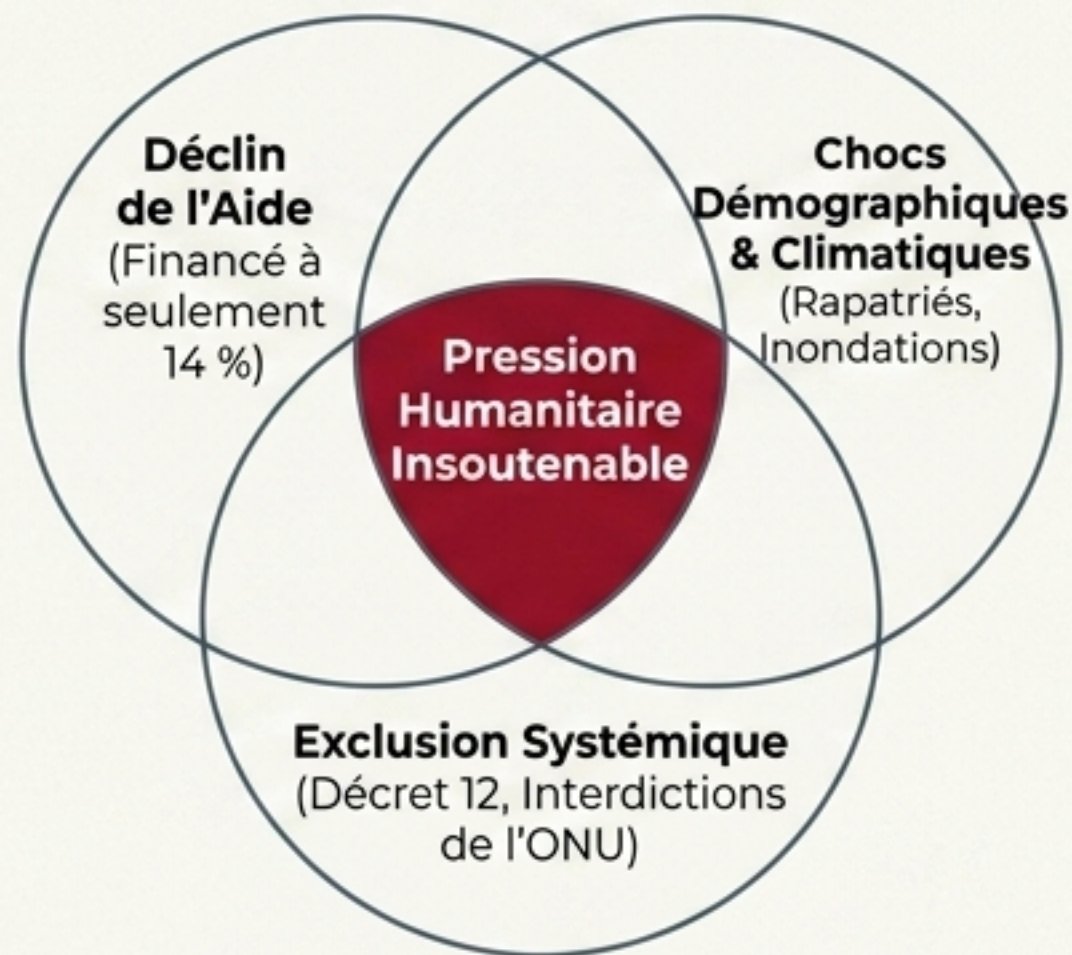
Augmentation des saisies de méthamphétamine.

Une production indépendante des saisons agricoles et des zones de culture fixes.

Déficit de Réponse : Les bénéficiaires des projets de lutte contre les stupéfiants de l'ONU sont passés de **283 586** (2024) à seulement **133 863** ciblés (2026) en raison de l'**effondrement des financements**.

Synthèse : Le Nexus de la Crise et la Voie à Suivre

Le Nexus de la Crise



Les 3 Impératifs du Secrétaire Général

1.

Renverser l'Exclusion : Lever toutes les restrictions à l'encontre des femmes et permettre au personnel féminin de l'ONU de reprendre ses fonctions.

2.

Désescalade Régionale : Cessez-le-feu durable, réouverture des corridors frontaliers sécurisés et protection des infrastructures civiles.

3.

Comblé le Gouffre Financier : Mobilisation internationale urgente pour couvrir le déficit de 86 % du plan de réponse humanitaire et soutenir la réintégration des rapatriés.